







De gauche à droite : Embrasse 2 glands  
Bagatelle, Lézarde chevron, Galon armuré  
et Frange lambrequinée coloris Dewdrop  
TISSU COLEFAX & FOWLER



# De tradition et d'innovation

Ayant fêté ses 25 ans, la maison Samuel & Sons se prépare au prochain quart de siècle. Armée d'un savoir-faire exceptionnel et férue d'innovation, notre équipe est toujours au service du client et dédiée à la décoration d'intérieur. Aujourd'hui, nous préparons la nouvelle ère qui s'annonce.

Enrichissant notre sélection de passementeries magnifiquement travaillées, nous avons le plaisir de lancer cette saison deux collections pour vous inspirer mille possibilités et donner vie à votre vision.

**BAGATELLE**, une collection conçue par l'architecte d'intérieur Timothy Corrigan, renoue avec la grâce d'une époque révolue et met en scène son riche patrimoine historique, dont la collection préserve l'essence pour les générations à venir. Visionnaire de la scénographie historique, Timothy Corrigan ravive l'héritage artistique de France. Il tisse savamment une toile qui donne vie à la passementerie classique, alliant la grâce et l'élégance à la convivialité et au confort.

**LA TISSUTHÈQUE INDOOR/OUTDOOR** rassemble notamment des motifs issus de nos collections Printemps, Saisons, Regatta, Terrace, Aspen et Oceanside. Riche de plus de 250 références, elle comprend un large éventail de câblés, galons, franges et embrasses à glands, méticuleusement tissés pour une durabilité à toute épreuve. Les passementeries de la Tissuthèque sont conçues pour résister aux éléments pendant toute une vie. Gardant leur allure malgré les UV, résistantes aux moisissures et aux taches, elles passent l'épreuve du temps à l'extérieur comme à l'intérieur. Leur vaste palette de couleurs, allant des tons neutres aux teintes vives, s'adapte à chaque recherche, chaque coloris étant sélectionné pour démultiplier les possibilités.





# SOMMAIRE

**Bagatelle**  
6-11

**Oceanside**  
12-15

**Taos**  
16-17

**Dorset**  
18-19

**Sophie**  
20-21

**Caractéristiques produits**  
22-27



# Collection Bagatelle

Puisant son inspiration dans la passementerie française néoclassique, Bagatelle est une élégante collection de franges, galons et glands dans une palette de couleurs chatoyantes .

SAMUEL & SONS  
TIMOTHY CORRIGAN



*De haut en bas : Embrasse 2 glands  
Bagatelle, Marabout tricolore, Câblé  
sur pied, Frange lambrequinée et Galon  
large coloris Wisteria  
Coussin vert / Tissu PIERRE FREY*



De gauche à droite : Frange lambrequinée et Embrasse 2 glands coloris Bloom, et Galon d'application Chevallerie coloris Macaron  
Coussin / Tissu NOBILIS



De gauche à droite : Lézarde chevron Bagatelle et Gland de clé coloris Bloom, et Galon velours coloris Petal



Galon armuré Bagatelle coloris Petal, Bloom, Jonquil, Dewdrop, Hydrangea, Wisteria, et Fern



« Ce fut un honneur de travailler avec Timothy Corrigan, qui nous inspire par sa capacité unique à proposer des synthèses toujours modernes d'architecture, de décoration, d'histoire et de textiles magnifiquement travaillés. Notre collaboration nous a plongés dans le langage de la passementerie néoclassique du 18e siècle, retraduisant avec grand talent ses détails dans un contexte contemporain, avec un équilibre de grâce et de chaleur. »

- Marisa Gutmacher, Directrice de Création, Samuel & Sons



Frangè mèches Bagatelle et  
Lézarde coloris Gilded Gold



Frangè mèches Bagatelle  
coloris Gardenia  
Rideaux / Tissu WEITZNER

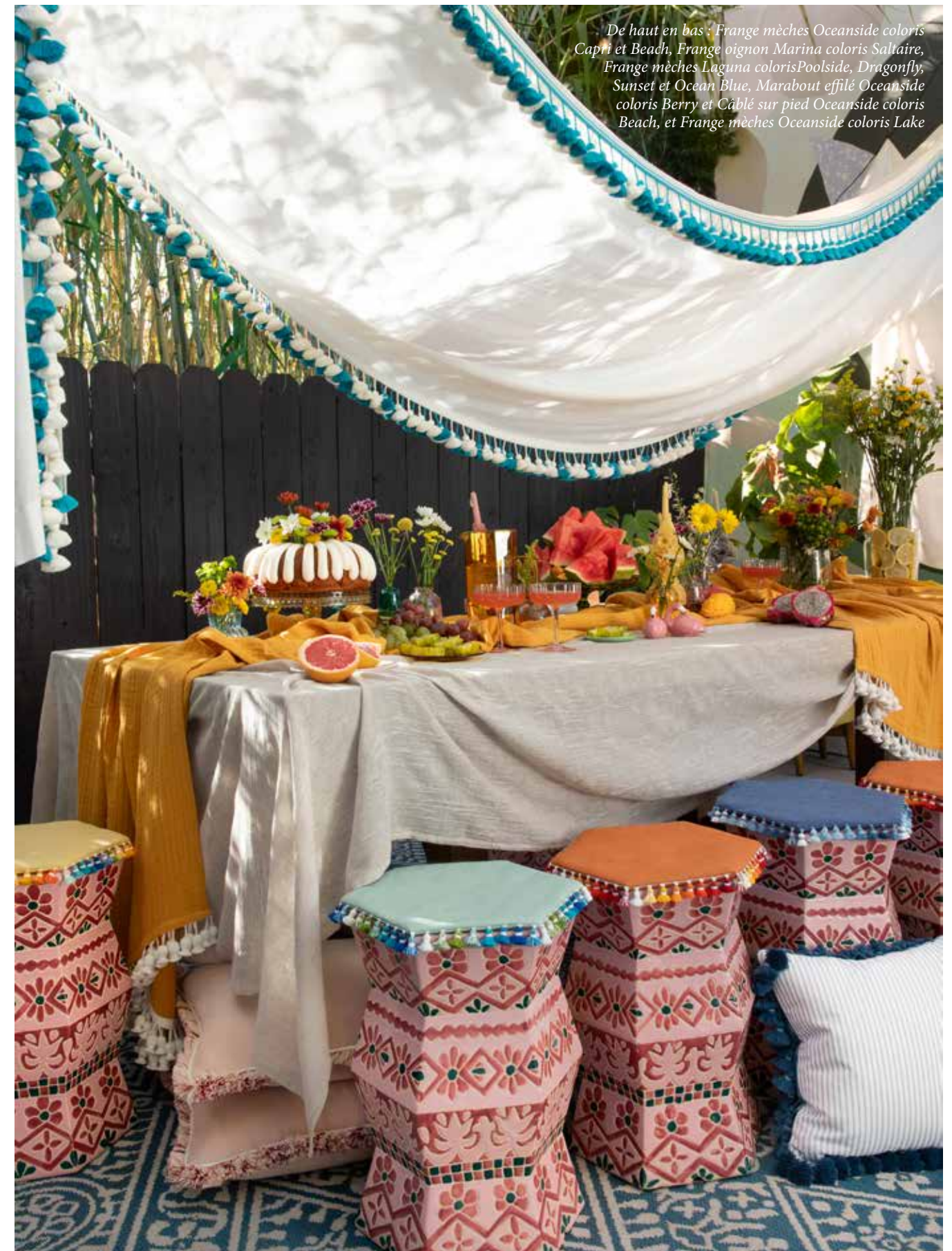


Marabout tricolore  
Bagatelle coloris Bloom



# Collection Oceanside

La tissuthèque Outdoor/Indoor comprend également la collection Oceanside, dont les câblés, marabouts effilés et franges mèches évoquent la sérénité des côtes océaniques.



De haut en bas : Frange mèches Oceanside coloris Capri et Beach, Frange oignon Marina coloris Sallaire, Frange mèches Laguna coloris Poolside, Dragonfly, Sunset et Ocean Blue, Marabout effilé Oceanside coloris Berry et Câblé sur pied Oceanside coloris Beach, et Frange mèches Oceanside coloris Lake





*De haut en bas : Marabout effilé Oceanside coloris Marine, Sea Grass et Berry*



*Frange mèches Oceanside coloris Mykonos Blue, Lake, Capri, Sun and Spa*

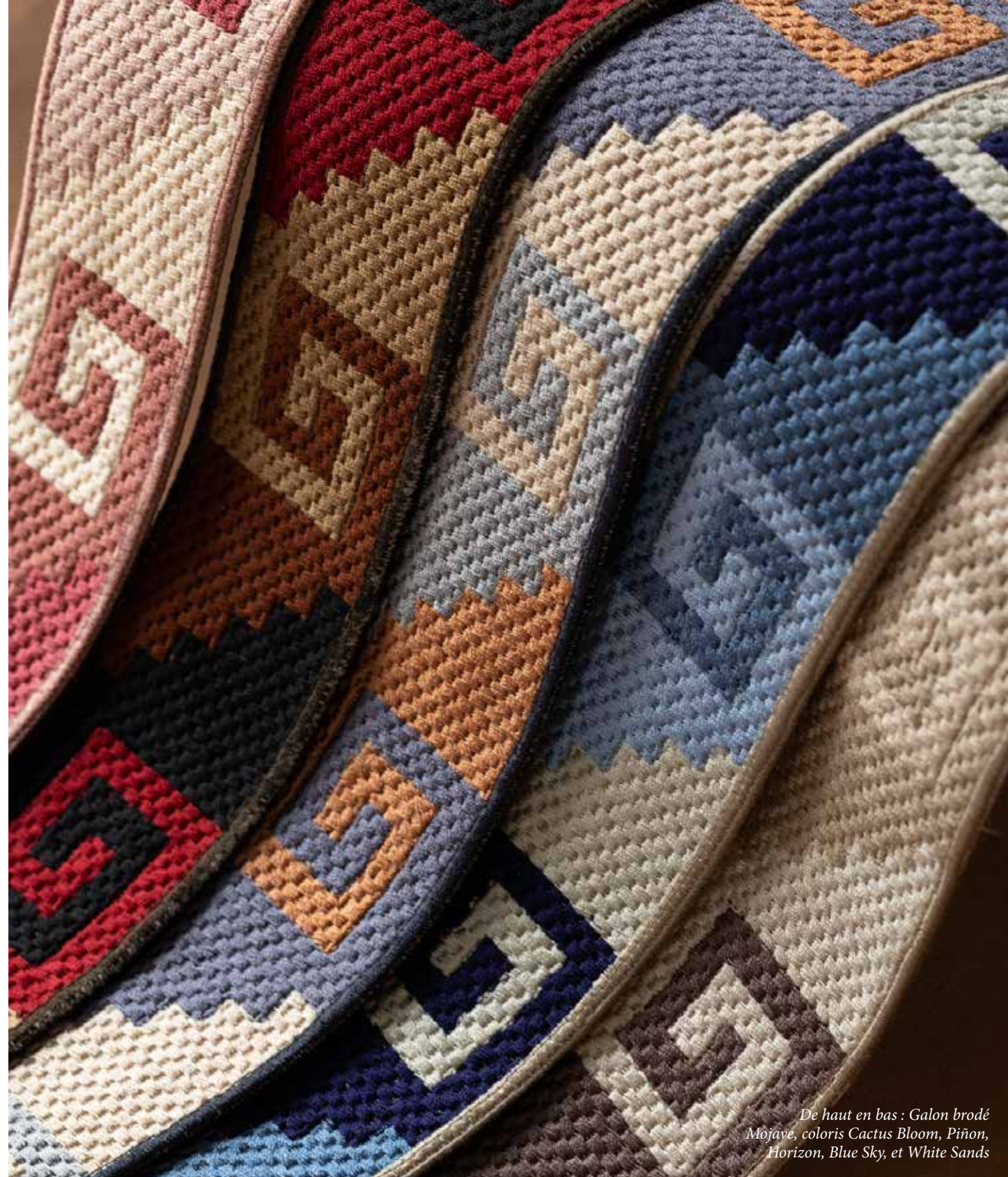


*De haut en bas : Marabout effilé Oceanside coloris Sea Grass, Marabout effilé Printemps coloris Moss et Galon Chevron Avalon coloris Aquarium*

*De gauche à droite : Câblé sur pied Oceanside et Frange mèches coloris Mykonos Blue, et Marabout effilé Oceanside coloris Marine*







*De haut en bas : Galon brodé Mojave, coloris Cactus Bloom, Piñon, Horizon, Blue Sky, et White Sands*

## Collection Taos

Taos est une collection atypique de passementerie artisanale dont les motifs régionaux et les couleurs vives sont inspirées du Sud-Ouest américain.



*Galon brodé Sedona, coloris Painted Desert*





Frangè mèches,  
coloris Aquamarine



De haut en bas : Galon ombré et  
Galon rayé coloris Aquamarine

## Collection Dorset

Dorset est une collection de passementerie classique composée de galons d'inspiration vintage, de franges ton sur ton et d'un galon de velours rappelant une giselle.





*De haut en bas : Marabout effilé  
coloris Dove, Glass, Wedgewood,  
Mineral, Rose Water, Tulip, Currant,  
Dijon, Basil, Viridian Green and Walnut*

## Collection Sophie

Sophie est une collection haut de gamme en coton mercerisé reprenant les incontournables en passementerie tels que les franges, les câblés, les galons ou les embrasses.



*De gauche à droite Embrasse 1 gland,  
marabout effilé (10 mm), câblé sur pied et  
frange moulinée, coloris Rose Water  
Revêtement mural : **Dedar***





## Collection Bagatelle



**CT-60848 5 mm**  
**Câblé sur pied Bagatelle**  
 Diamètre : 5 mm  
 La composition des fibres varie selon le coloris  
*Coloris : Bloom, Dewdrop, Fern, Gardenia, Gilded Gold, Hydrangea, Jonquil, Petal, Scarlet Rose, Wisteria*



**BR-60846 32 mm**  
**Marabout Bagatelle**  
 Hauteur : 32 mm  
 La composition des fibres varie selon le coloris  
*Coloris : Fern, Gardenia, Gilded Golden, Hydrangea, Jonquil, Petal, Scarlet Rose*



**GB-60845 38 mm**  
**Galon armuré Bagatelle**  
 Largeur : 38 mm  
 La composition des fibres varie selon le coloris  
*Coloris : Bloom, Dewdrop, Fern, Gardenia, Gilded Gold, Hydrangea, Jonquil, Petal, Scarlet Rose, Wisteria*



**TT-60853 57 mm**  
**Frange mèches Bagatelle**  
 Hauteur : 57 mm,  
 Raccord : 84 mm  
 La composition des fibres varie selon le coloris  
*Coloris : Bloom, Dewdrop, Fern, Gardenia, Gilded Gold, Hydrangea, Jonquil, Petal, Scarlet Rose, Wisteria*



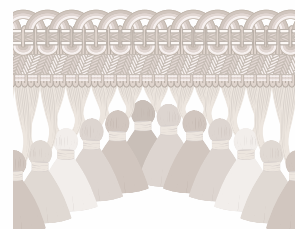
**GB-60849 13 mm**  
**Lézarde chevron Bagatelle**  
 Largeur : 13 mm  
 La composition des fibres varie selon le coloris  
*Coloris : Bloom, Dewdrop, Fern, Gardenia, Gilded Gold, Hydrangea, Jonquil, Petal, Scarlet Rose, Wisteria*



**BR-60847 32 mm**  
**Marabout tricolore Bagatelle**  
 Hauteur : 32 mm,  
 Raccord : 10 cm  
 50% SE, 34% WO, 11% RY, 5% PES  
*Coloris : Bloom, Dewdrop, Wisteria*



**BT-60844 57 mm**  
**Galon large Bagatelle**  
 Largeur : 57 mm,  
 Raccord : 40 mm  
 La composition des fibres varie selon le coloris  
*Coloris : Bloom, Dewdrop, Fern, Gardenia, Gilded Gold, Hydrangea, Jonquil, Petal, Scarlet Rose, Wisteria*



**TF-60851 10.5 cm**  
**Frange lambrequinée Bagatelle**  
 Hauteur : 10.5 cm,  
 Raccord : 12.5 cm  
 La composition des fibres varie selon le coloris  
*Coloris : Bloom, Dewdrop, Fern, Gardenia, Gilded Gold, Hydrangea, Jonquil, Petal, Scarlet Rose, Wisteria*



**GB-60850 13 mm**  
**Lézarde Bagatelle**  
 Largeur : 1/2" (13 mm)  
 La composition des fibres varie selon le coloris  
*Coloris : Bloom, Dewdrop, Fern, Gardenia, Gilded Gold, Hydrangea, Jonquil, Petal, Scarlet Rose, Wisteria*



**BT-60865 25 mm**  
**Galon velours Bagatelle**  
 Largeur : 25 mm,  
 Raccord : 51 mm  
 La composition des fibres varie selon le coloris  
*Coloris : Dewdrop, Fern, Gardenia, Hydrangea, Jonquil, Petal*



**FR-60852 21 cm**  
**Frange mèches Bagatelle**  
 Hauteur : 21 cm,  
 Raccord : 68 mm  
 La composition des fibres varie selon le coloris  
*Coloris : Dewdrop, Fern, Gardenia, Hydrangea, Jonquil, Petal*

## Collection Bagatelle



**KT-60854**  
**Gland de clé Bagatelle**  
 Hauteur : 15 cm  
 36% WD, 24% CO, 19% RY, 14% SE, 3% ME, 3% PES, 1% NY  
*Coloris : Bloom, Dewdrop, Fern, Gardenia, Gilded Gold, Hydrangea, Jonquil, Petal, Scarlet Rose, Wisteria*



**TT-60856**  
**Embrasse 1 gland Bagatelle**  
 Hauteur : 30 cm,  
 Ouverture : 82 cm  
 46% WD, 22% CO, 15% RY, 10% SE, 4% SPUN VI, 1% ME, 1% PT, 1% PES  
*Coloris : Bloom, Dewdrop, Fern, Gardenia, Gilded Gold, Hydrangea, Jonquil, Petal, Scarlet Rose, Wisteria*



**TT-60855**  
**Embrasse 2 glands Bagatelle**  
 Hauteur : 26 cm,  
 Ouverture : 82 cm  
 32% WD, 23% RY, 20% SE, 13% CO, 9% SPUN VI, 1% ME, 1% PT, 1% PES  
*Coloris : Bloom, Dewdrop, Fern, Gardenia, Gilded Gold, Hydrangea, Jonquil, Petal, Scarlet Rose, Wisteria*







## Collection Oceanside



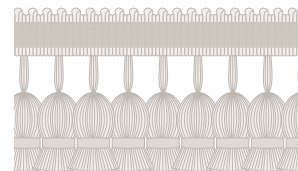
**CT-60838 5 mm**  
**Câblé sur pied Oceanside**  
 Diamètre 1/4" (5 mm)  
 92% Solution Dyed PC, 8% PES  
 Coloris : Beach, Capri, Lake, Mykonos Blue, Navy, Spa, Sun



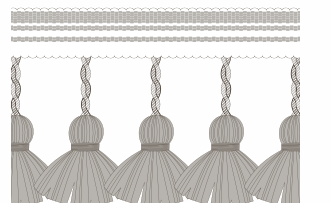
**TF-60836 35 mm**  
**Frangè mèches Laguna**  
 Hauteur : 1.4" (35 mm),  
 Raccord : 7" (18 cm)  
 92% Solution Dyed PC, 8% PES  
 Coloris : Dragonfly, Ocean Blue, Poolside, Sunset



**BR-60871 38 mm**  
**Marabout effilé Oceanside**  
 Hauteur : 1.5" (38 mm)  
 100% Solution Dyed PC  
 Coloris : Berry, Marine, Sea Grass



**TF-60837 38 mm**  
**Frangè oignon Marina**  
 Hauteur : 2.65" (67 mm),  
 Raccord : 1.5" (38 mm)  
 97% Solution Dyed PC, 3% PES  
 Coloris : Saltaire



**TF-60839 81 mm**  
**Frangè mèches Oceanside**  
 Hauteur : 81 mm,  
 Raccord : 30 mm  
 96% Solution Dyed PC, 4% PES  
 Coloris : Capri, Lake, Mykonos Blue, Navy, Pebble, Sand, Spa, Sun

## Collection Taos



**CT-60643 13 mm**  
**Câblé sur pied Taos**  
 48.8% CO, 34.9% SV, 10.4% PES,  
 5.6% RY, 0.3% NY  
 Coloris : Blue Sky, Cactus Bloom, Grand Canyon, Horizon, Painted Desert, Piñon, White Sands



**BT-60637 51 mm**  
**Galon brodé Mojave**  
 Raccord : 19.5 cm  
 55% LI, 45% VI  
 Coloris : Blue Sky, Cactus Bloom, Horizon, Piñon, White Sands



**BT-60639 51 mm**  
**Galon brodé Taos**  
 Raccord : 89 mm  
 50% LI, 50% VI  
 Coloris : Blue Sky, Cactus Bloom, Grand Canyon, Horizon, Painted Desert, Piñon, White Sands



**BT-60635 64 mm**  
**Galon brodé Otero**  
 Raccord : 51 mm  
 100% VI  
 Coloris : Cactus Bloom, Grand Canyon, Horizon, Painted Desert, Piñon, White Sands



**BT-60638 70 mm**  
**Galon brodé Abiquiú**  
 Raccord : 43 mm  
 60% LI, 40% VI  
 Coloris : Blue Sky, Cactus Bloom, Grand Canyon, Horizon, Painted Desert, Piñon, White Sands



**TF-60642 70 mm**  
**Galon mèches Taos**  
 Raccord : 76 mm  
 94% SV, 3.8% RY, 2.2% PES  
 Coloris : Blue Sky, Cactus Bloom, Grand Canyon, Horizon, Painted Desert, Piñon, White Sands



**BT-60641 76 mm**  
**Galon brodé Sedona**  
 Raccord : 13 cm  
 50% LI, 50% VI  
 Coloris : Blue Sky, Cactus Bloom, Grand Canyon, Horizon, Painted Desert, Piñon, White Sands



**BT-60634 76 mm**  
**Galon brodé Chimayó**  
 Raccord : 38 mm  
 50% CO, 40% LI, 10% VI  
 Coloris : Blue Sky, Piñon, White Sands



**BT-60636 89 mm**  
**Galon ombré Cheyenne**  
 Raccord : 64 mm  
 100% VI  
 Coloris : Blue Sky, Cactus Bloom, Grand Canyon, Horizon, Painted Desert, Piñon, White Sands



**BT-60640 10 cm**  
**Galon d'application Corrales**  
 Raccord : 38 mm  
 65% CO, 25% PES, 10% VI  
 Coloris : Midnight, Piñon, White Sands





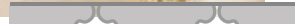
## Collection Dorset



**CT-60651 5 mm**  
Câblé sur pied Dorset  
43% CO, 43% LI, 14% PES  
Coloris : Aquamarine, Coral, Honey,  
Leaf, Oyster, Porcelain



**GB-60675 13 mm**  
Lezarde Dorset  
89% CO, 10% PES, 1% NY  
Coloris : Aquamarine, Coral, Honey,  
Leaf, Oyster, Porcelain



**BT-60656 38 mm**  
Galon velours Dorset  
Raccord : 66 mm  
40% CO, 40% VI, 20% Spun PES  
Coloris : Aquamarine, Coral, Honey,  
Leaf, Oyster, Porcelain



**BR-60652 38 mm**  
Marabout effilé Dorset  
Raccord : 51 mm  
52% LI, 48% CO  
Coloris : Aquamarine, Coral, Honey, Leaf,  
Oyster, Porcelain



**BT-60649 38 mm**  
Galon botanique Dorset  
Raccord : 83 mm  
58% PES, 42% CO  
Coloris : Aquamarine, Coral, Honey,  
Leaf, Oyster, Porcelain



**BT-60647 44 mm**  
Galon tweed Dorset  
65% CO, 35% LI  
Coloris : Aquamarine, Coral, Honey,  
Leaf, Oyster, Porcelain



**TF-60653 51 mm**  
Frange mèches ombrée Dorset  
Raccord : 76 mm  
93% LI, 6% PES, 1% SV  
Coloris : Aquamarine, Coral, Honey,  
Leaf, Oyster, Porcelain



**BT-60655 51 mm**  
Galon tressé Dorset  
Raccord : 25 mm  
75% LI, 25% VI  
Coloris : Aquamarine, Coral, Honey,  
Leaf, Oyster, Porcelain



**BT-60648 51 mm**  
Galon ombré Dorset  
55% PES, 45% CO  
Coloris : Aquamarine, Coral, Honey,  
Leaf, Oyster, Porcelain



**BT-60650 60 mm**  
Galon rayé Dorset  
72% PES, 15% LI, 13% CO  
Coloris : Aquamarine, Coral, Honey,  
Leaf, Oyster, Porcelain



**TF-60654 76 mm**  
Frange mèches Dorset  
Raccord : 25 mm  
94% CO, 6% PES  
Coloris : Aquamarine, Coral, Honey,  
Leaf, Oyster, Porcelain



**BT-60657 10.5 cm**  
Galon brodé Dorset  
Raccord : 29 cm  
80% LI, 10% PC Foam, 10% Spun PES  
Coloris : Oyster, Porcelain

## Collection Sophie



**CT-60670 5 mm**  
Câblé sur pied 5 mm Sophie  
78% CO, 21% PES, 1% NY  
Coloris : Basil, Cream, Currant, Dijon,  
Dove, Glass, Mineral, Rose Water, Salt,  
Tulip, Viridian Green, Walnut, Wedgewood



**GB-60669 13 mm**  
Lézarde Sophie  
95% CO, 5% NY  
Coloris : Basil, Cream, Currant, Dijon,  
Dove, Glass, Mineral, Rose Water, Salt,  
Tulip, Viridian Green, Walnut, Wedgewood



**CT-60671 10 mm**  
Câblé sur pied 10 mm Sophie  
87% CO, 12% PES, 1% NY  
Coloris : Basil, Cream, Currant, Dijon,  
Dove, Glass, Mineral, Rose Water, Salt,  
Tulip, Viridian Green, Walnut, Wedgewood



**BR-60667 38 mm**  
Marabout effilé Sophie  
97% CO, 2% PES, 1% NY  
Coloris : Basil, Cream, Currant, Dijon,  
Dove, Glass, Mineral, Rose Water, Salt,  
Tulip, Viridian Green, Walnut, Wedgewood



**TF-60665 38 mm**  
Frange perles Sophie  
Raccord : 38 mm  
73% WD, 24% CO, 3% PES  
Coloris : Basil, Cream, Currant, Dijon,  
Dove, Glass, Mineral, Rose Water, Salt,  
Tulip, Viridian Green, Walnut, Wedgewood



**BU-60666 21 cm**  
Frange moulinée Sophie  
99% CO, 1% PC  
Coloris : Basil, Cream, Currant, Dijon,  
Dove, Glass, Mineral, Rose Water, Salt,  
Tulip, Viridian Green, Walnut, Wedgewood



**TF-60663 59 mm**  
Frange mèches Sophie  
98% CO, 2% PES  
Coloris : Basil, Cream, Currant, Dijon,  
Dove, Glass, Mineral, Rose Water, Salt,  
Tulip, Viridian Green, Walnut, Wedgewood



**BT-60664 25 mm**  
Galon Sophie  
100% CO  
Coloris : Basil, Cream, Currant, Dijon,  
Dove, Glass, Mineral, Rose Water, Salt,  
Tulip, Viridian Green, Walnut, Wedgewood



**HB-60668**  
Embrasse câblé Sophie  
Ouverture : 99 cm,  
Rope diamètre : 32 mm  
70% CO, 30% WD  
Coloris : Basil, Cream, Currant, Dijon,  
Dove, Glass, Mineral, Rose Water, Salt,  
Tulip, Viridian Green, Walnut, Wedgewood



**TT-60672**  
Embrasse 1 gland Sophie  
Hauteur : 29.5 cm,  
Ouverture : 82 cm  
50% CO, 47% WD, 1% PES,  
1% PT, 1% ME  
Coloris : Basil, Cream, Currant, Dijon,  
Dove, Glass, Mineral, Rose Water, Salt,  
Tulip, Viridian Green, Walnut, Wedgewood



FRANCE: +33 (1) 42.33.22.90  
UK/EUROPE: +44 (0) 20.7351.5153  
US: 212.704.8000  
SAMUELANDSONS.COM/FR







Bagatelle by

**TIMOTHY CORRIGAN**

FOR SAMUEL & SONS

SAMUEL & SONS IS TRIM.

[samuelandsons.com](http://samuelandsons.com)

